



Банк России

БАНКОВСКИЕ УСЛУГИ

Выбираем банк в ПОМОЩНИКИ

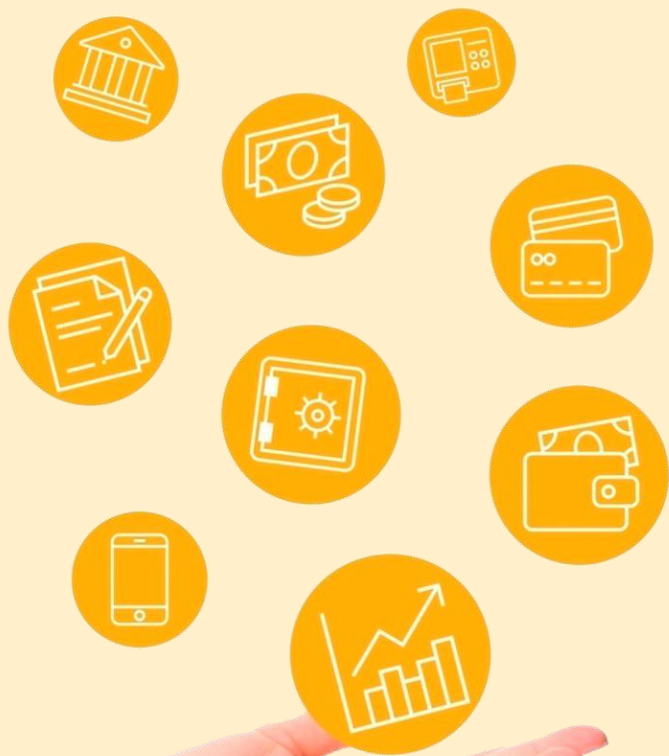
Онлайн-занятия по финансовой грамотности
для старшего поколения



**Какими банковскими
услугами Вы пользуетесь?**

ИНТЕРАКТИВ

ВИДЫ БАНКОВСКИХ ПРОДУКТОВ ДЛЯ ФИЗИЧЕСКИХ ЛИЦ



- открытие и ведение счетов
- денежные переводы
- кредитование
- привлечение средств во вклады
- выпуск и обслуживание банковских карт
- операции с иностранной валютой
- работа с драгоценными металлами, памятными и инвестиционными монетами

ВЫБИРАЕМ БАНК

Надёжность

Наличие лицензии можно проверить на сайте **Банка России** (www.cbr.ru)

Доступность

- Возможность лично пообщаться с консультантом банка
- Расположение отделений банка в городе



Значимость

Можно удостовериться, входит ли банк в перечень системно значимых кредитных организаций

Рейтинг банка

- Сведения можно найти:
- на сайте www.banki.ru
 - или на сайтах **рейтинговых агентств**

ВАЖНО СООТНОШЕНИЕ НАДЁЖНОСТИ БАНКА И ВЫГОДЫ ВКЛАДЧИКА!

ВИДЫ ВКЛАДОВ

Банковский вклад – это простой способ сохранить и приумножить свои деньги. Вы передаете некоторую сумму в банк на условиях договора, а банк выплачивает вам проценты за то время, пока вклад хранится у него.



По сроку вклада

- Срочный
- «До востребования»



По возможности пополнения

- Пополняемый
- Не пополняемый



По виду валюты

- В рублях
- В иностранной валюте
- Мультивалютный

ПРОЦЕНТНАЯ СТАВКА ЗАВИСИТ ОТ:

- вида договора («до востребования» или срочный)
- суммы вклада
- срока размещения вклада
- прочих факторов (пополняемость и др.)

**Всегда сравнивайте предложения банков
и условия обслуживания!**

СПОСОБЫ НАЧИСЛЕНИЯ ПРОЦЕНТОВ:

- по окончании срока вклада
- с определённой периодичностью (регулярные выплаты)
- капитализация процентов по вкладу



СЧИТАЕМ ПРИ ПОМОЩИ СЕРВИСОВ!

Депозитный калькулятор

С помощью депозитного калькулятора вы сможете рассчитать ваш доход от размещения в банке вклада (депозита) на различные сроки и условия выплаты процентов. Рекомендуем задавать в калькуляторе условия, приближенные к рыночным на текущий момент.

Обращаясь в банк, проверьте, есть ли у него лицензия Центрального банка Российской Федерации, позволяющая привлекать вклады физических лиц, а также входит ли он в систему страхования вкладов. Помните, что застрахованная государством сумма вклада (а точнее – всех вкладов и счетов в одном банке) с учетом начисленных процентов не превышает 1,4 млн рублей.

Сумма вклада

руб.

Процентная ставка, % годовых

Переносить даты платежей на понедельник

Дата открытия

Начисление процентов с учетом капитализации

Досрочное закрытие вклада

Срок вклада

лет

Дополнительные пополнения вклада

Зайдите на сайт

www.fincult.info



раздел «Сервисы»



Депозитный калькулятор

СТРАХОВАНИЕ ВКЛАДОВ

Больше информации
о банках с отозванной
лицензией –

www.asv.org.ru

раздел

«Ликвидация и

конкурсное

производство»

- Возмещение по вкладам в банке, в отношении которого наступил страховой случай, выплачивается в размере 100% суммы вкладов в банке, но не более 1,4 млн ₽, включая проценты.
- Если было несколько вкладов в обанкротившихся банках, выплаты от каждого из них составят не более 1,4 млн ₽.
- Выплаты производятся не ранее 14 дней с наступления страхового случая.
- До 10 млн ₽ на счетах эскроу или при наличии особых жизненных обстоятельств

БАНКОВСКИЙ ДОГОВОР

Внимательно прочтите все пункты договора от начала до конца. Не бойтесь просить пояснений и подтверждений по какому-либо вопросу.

Не подписывайте ни одного документа до тех пор, пока не ознакомитесь с его содержанием и не убедитесь, что вам все понятно!





**На какие условия вклада вы
обычно обращаете
внимание?**

**Какие условия для вас
наиболее приоритетны?**

ИНТЕРАКТИВ

ПРИМЕР



В долг берешь чужое и на время,
а отдаешь свое и навсегда...

Ваш доход **25 000** руб./мес.
Обязательные расходы
11 000 руб./мес.

Вы сможете позволить себе
ежемесячно гасить кредит не
более чем на **7 000** руб.
Формула $(25 - 11) : 2 = 7$.

**Сумма погашения кредита
должна быть еще меньше, т.к.
могут возникнуть и другие,
непредвиденные, траты.**

КАКИЕ БЫВАЮТ КРЕДИТЫ?

ЦЕЛЕВОЙ

Ипотека

Автокредит

Образовательный

НЕЦЕЛЕВОЙ

Потребительский

- **Кредитные карты** - легкий доступ к деньгам, соблазн потратить лишнее
- **Беспроцентные кредиты** - процент заложен в стоимость товара



МИКРОЗАЕМ

Выдается микрофинансовыми организациями (МФО)
Легко получить, но под высокие проценты.

1% в день! То есть за месяц «набежит»
30% от суммы долга!

Нужно обязательно **проверить** включена ли **МФО** в **государственный реестр**.

Не соглашайтесь оформлять кредит на свое имя для третьего лица!

ПРОВЕРЯЕМ МФО

Зайдите на сайт
www.fincult.info



раздел «Сервисы»



Проверить финансовую
организацию



Справочник по другим
участникам финансового
рынка

**Если нет в реестре — значит
перед вами мошенники**

КРЕДИТНАЯ ИСТОРИЯ

**Информация
о кредитных
обязательствах
гражданином**

Ошибки в кредитной
истории можно
исправить!

Как узнать, в каком бюро кредитных историй хранится реестр?

- направить запрос Банку России через портал Госуслуги в разделе «Налоги и финансы»
- посредством обращения в любую кредитную организацию, любое бюро кредитных историй
- напрямую в Центральный каталог кредитных историй через официальный сайт Банка России (www.cbr.ru) – при наличии кода субъекта кредитной истории

ЗАТРУДНЕНИЯ С ПОГАШЕНИЕМ

Возможные варианты выхода из сложившейся ситуации :

- **Реструктуризация** задолженности - банк, в котором получен кредит, меняет условия кредитования.
- **Рефинансирование** задолженности - заемщику выдают другой кредит, под более комфортные условия для погашения действующего кредита.



КОЛЛЕКТОРСКОЕ АГЕНТСТВО



Изымать имущество могут только судебные приставы по исполнительному листу, выданному судом!

Организация, профессионально специализирующаяся на внесудебном взыскании просроченной задолженности.

Что могут делать коллекторы:

Личные встречи и телефонные переговоры с должником допустимы только в рабочие дни в период с **8** до **22** часов, а в выходные и нерабочие праздничные дни - с **9** до **20** часов по местному времени.



**Что должен будет сделать
заемщик, если банк, в
котором он брал кредит
лишили лицензии?**

КУДА ОБРАЩАТЬСЯ С ЖАЛОБОЙ:

Банк России

применение мер к финансовым организациям в случае нарушения прав потребителей финансовых услуг

Суд

установление факта нарушения закона или договора; взыскание в пользу потребителя суммы ущерба, штрафа, неустойки

Правоохранительные органы

признаки совершения противоправных действий; причинение ущерба

Саморегулируемые организации

урегулирование споров между инвестором и финансовой организацией
применение мер принуждения к финансовым организациям в случае нарушения ими прав потребителей

Финансовый омбудсмен

досудебное урегулирование споров (МФО, страховые компании, НПФ, банки)

СОВЕТЫ ПО ИТОГАМ ЗАНЯТИЯ:

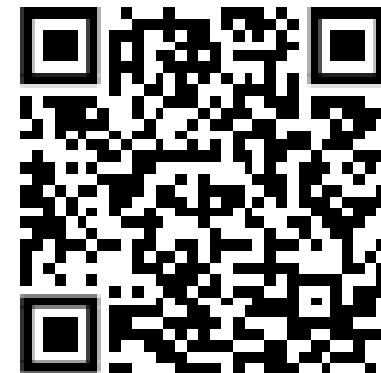
- Сравнивайте услуги среди различных банков;
- Проверяйте лицензию и участие в системе страхования вкладов;
- По возможности оцените отчетность и рейтинги;
- При выборе банковского продукта, изучите все нюансы;
- Внимательно читайте договор, прежде чем его подписать;
- Учитывайте, чтобы расходы по кредиту были посильными;
- Если банк отказывает в выдаче кредита, запросите свою кредитную историю.

ПРИЛОЖЕНИЕ «ЦБ ОНЛАЙН»

Задать вопрос и оперативно получить ответ с разъяснениями тех или иных законов/правил, проверить лицензию финансовой организации, найти на карте её ближайший офис, прочитать новости из мира финансов можно в мобильном приложении «ЦБ онлайн».



App Store



Google Play